

Karriere, Abstieg, Revival und Exoten der Schweizer Pflanzenbau aus der Sicht des Statistikers

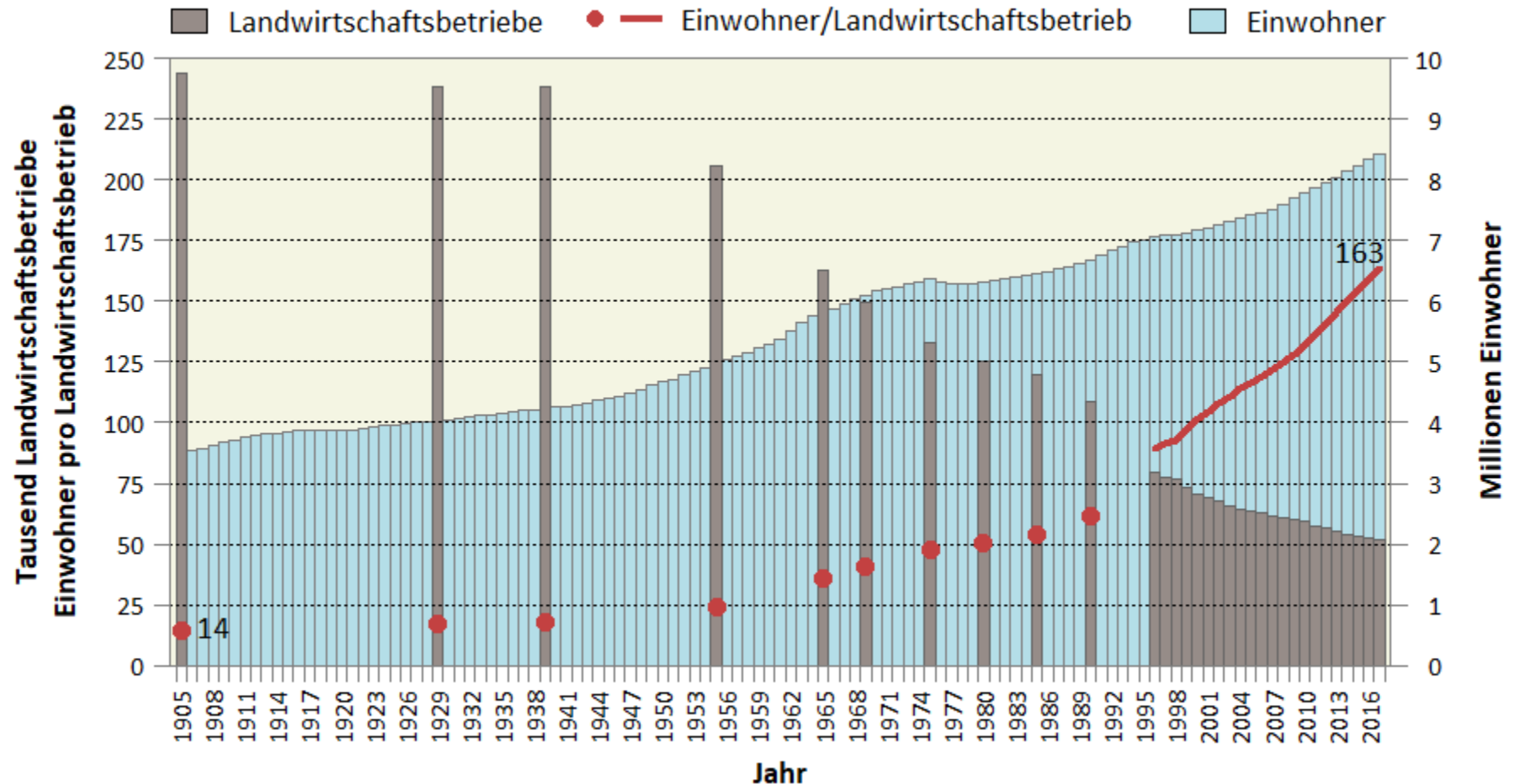
- Allgemeine Entwicklung und Produktivitätssteigerung
- Flächenentwicklung Ackerbau
- Gesamtrechnung, Nahrungsmittelbilanz
- Zusammenfassung





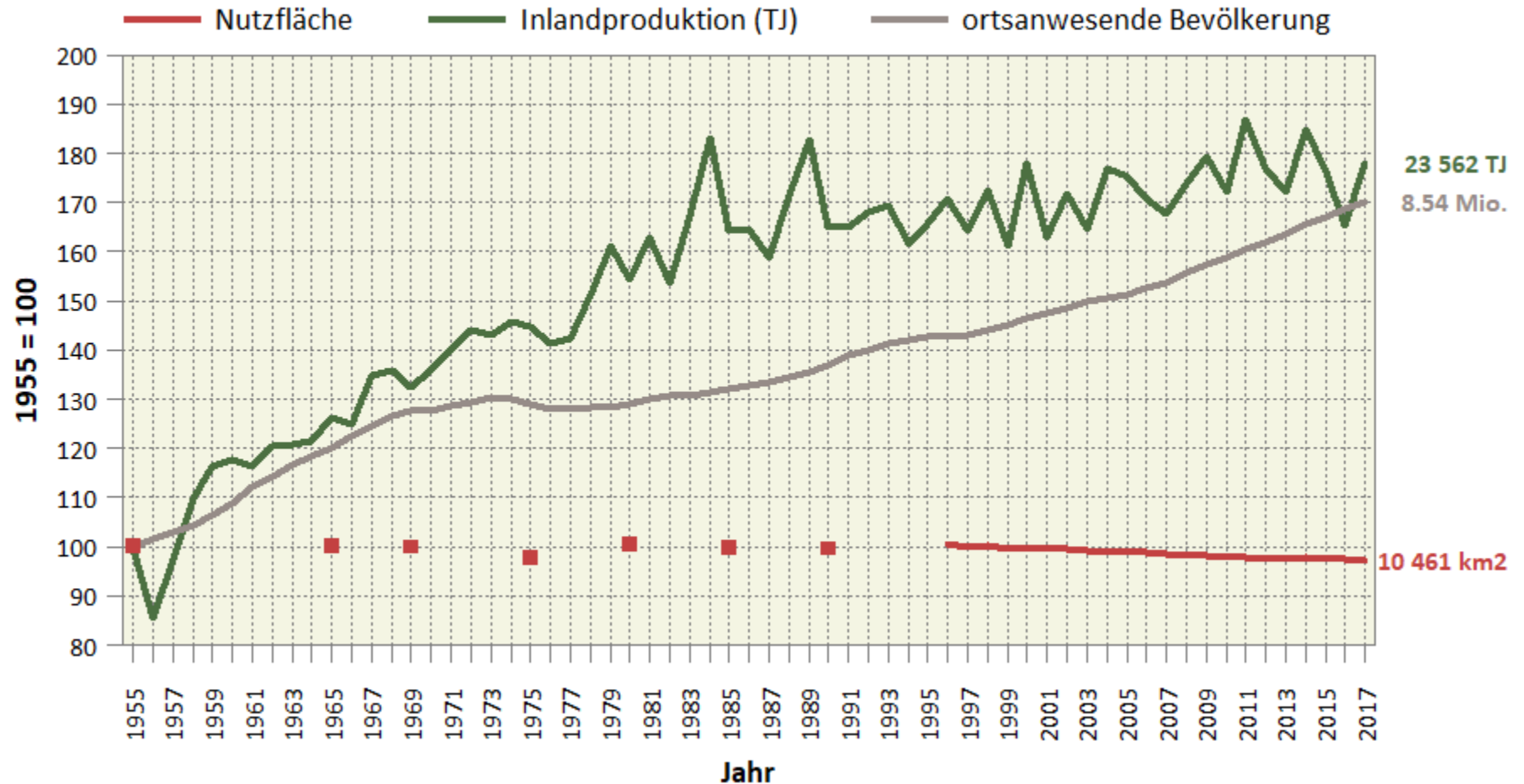
Entfremdung und Marginalisierung

2017: 51 620 Betriebe und 8.4 Millionen Einwohner - 163 Einwohner pro Betrieb



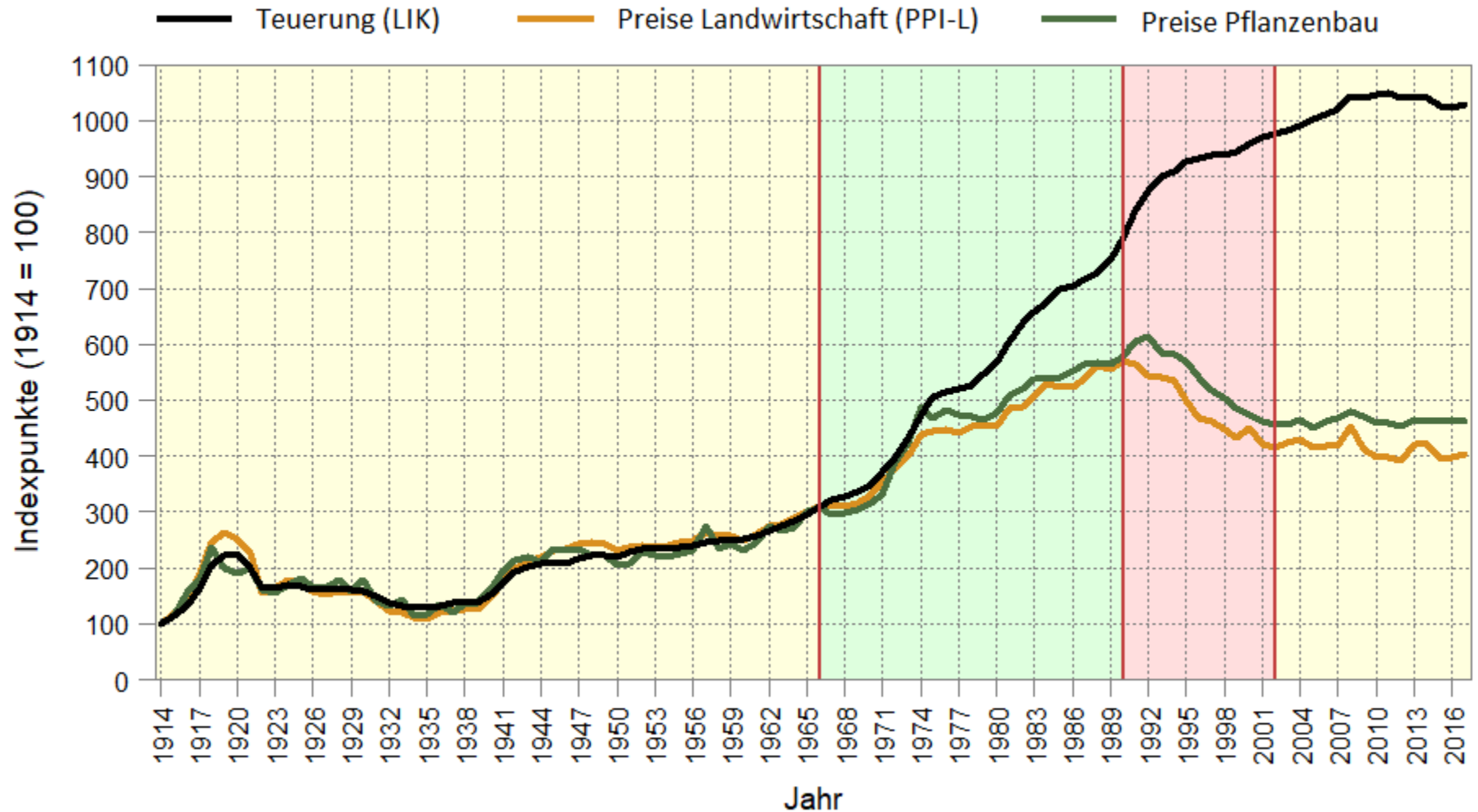
Quelle: Bundesamt für Statistik

Indexierte Entwicklung 1955 - 2017



Quelle: Bundesamt für Statistik; Agristat

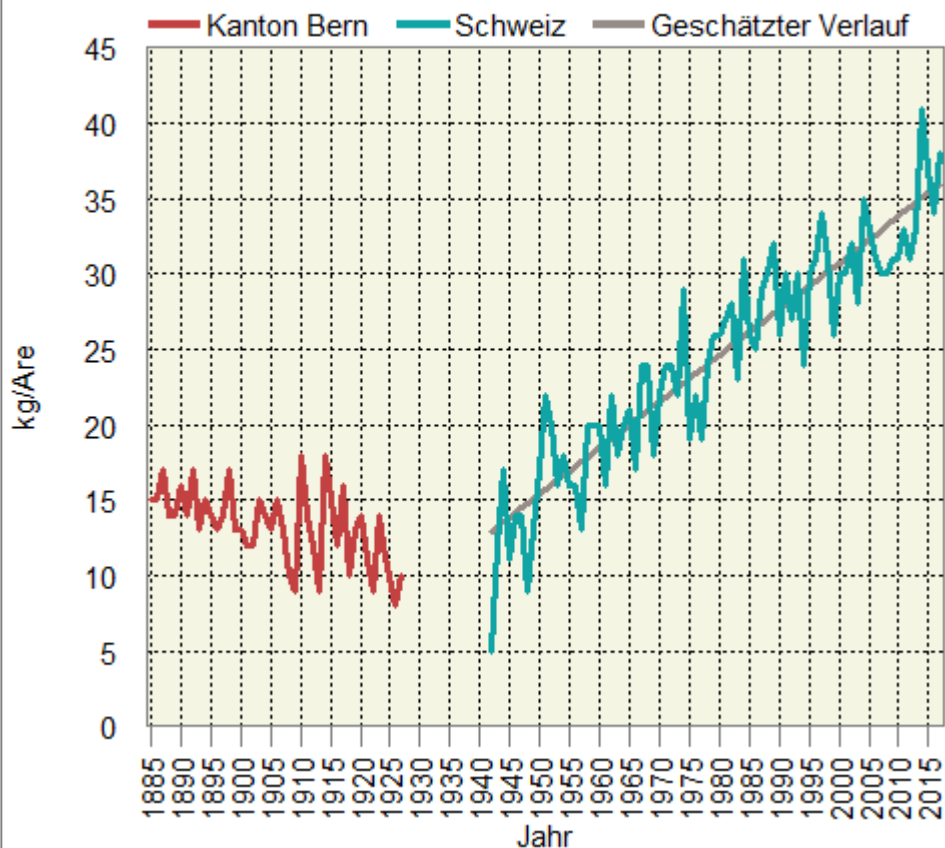
Nominale Preisentwicklung



Quelle: Bundesamt für Statistik

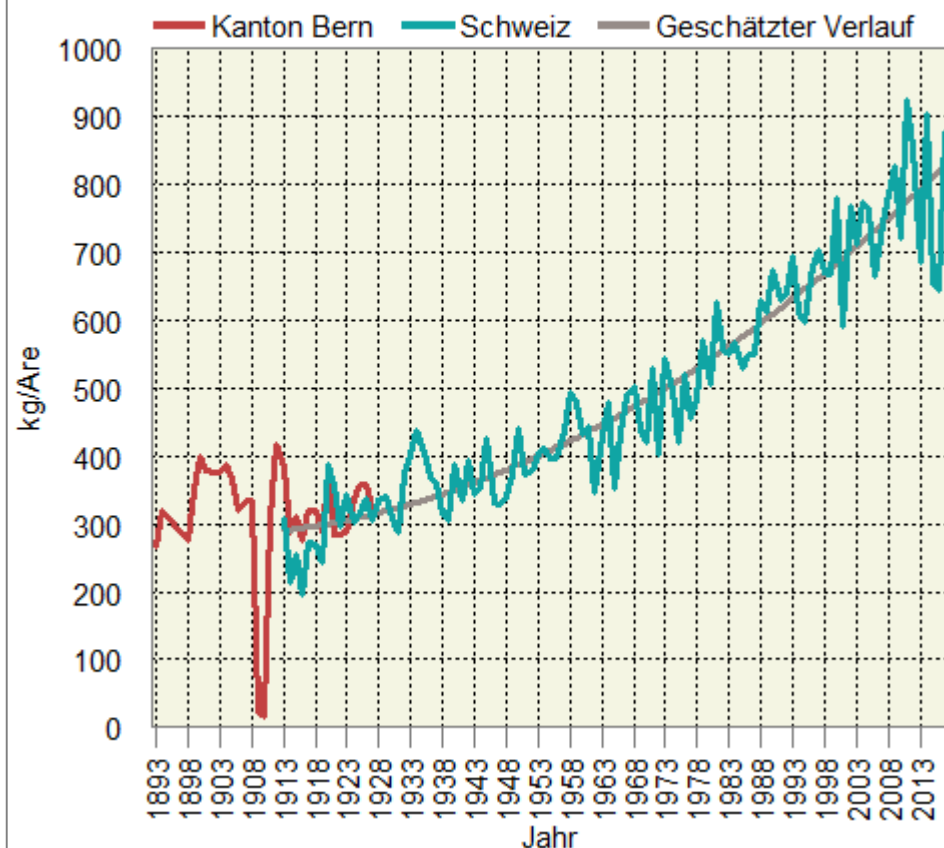
Rapsenerträge

Mittlere Erträge in Kilogramm pro Are



Zuckerrübenenerträge

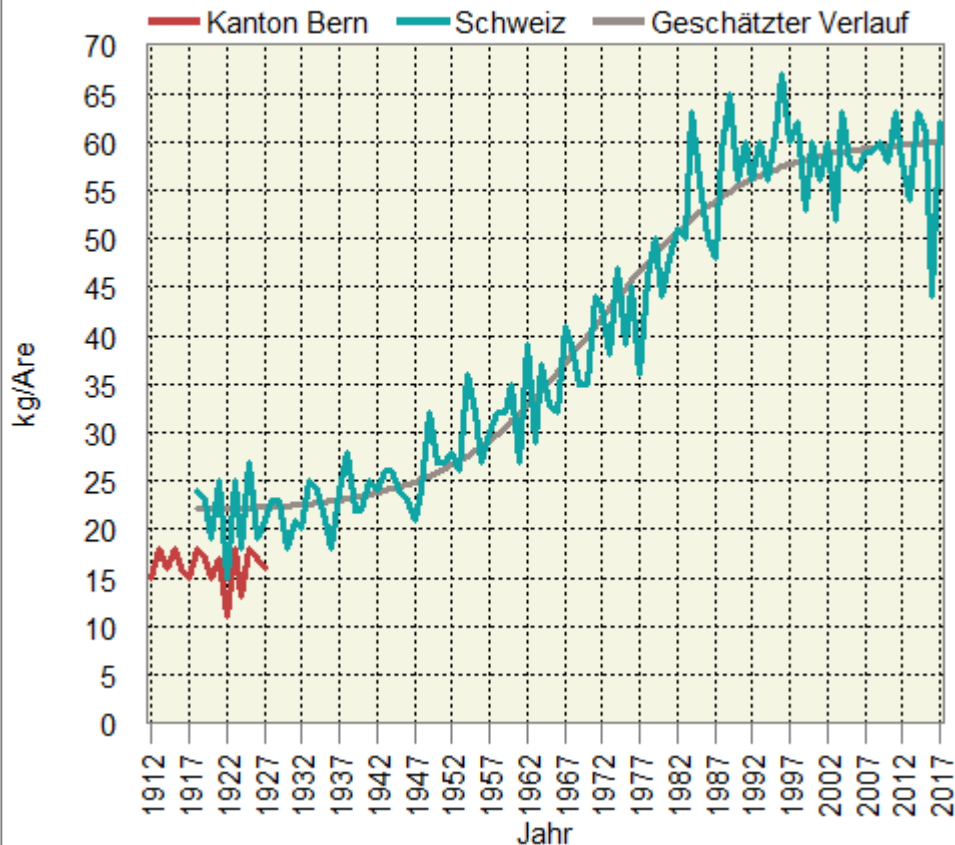
Mittlere Erträge in Kilogramm pro Are



Ertrag sekundär?

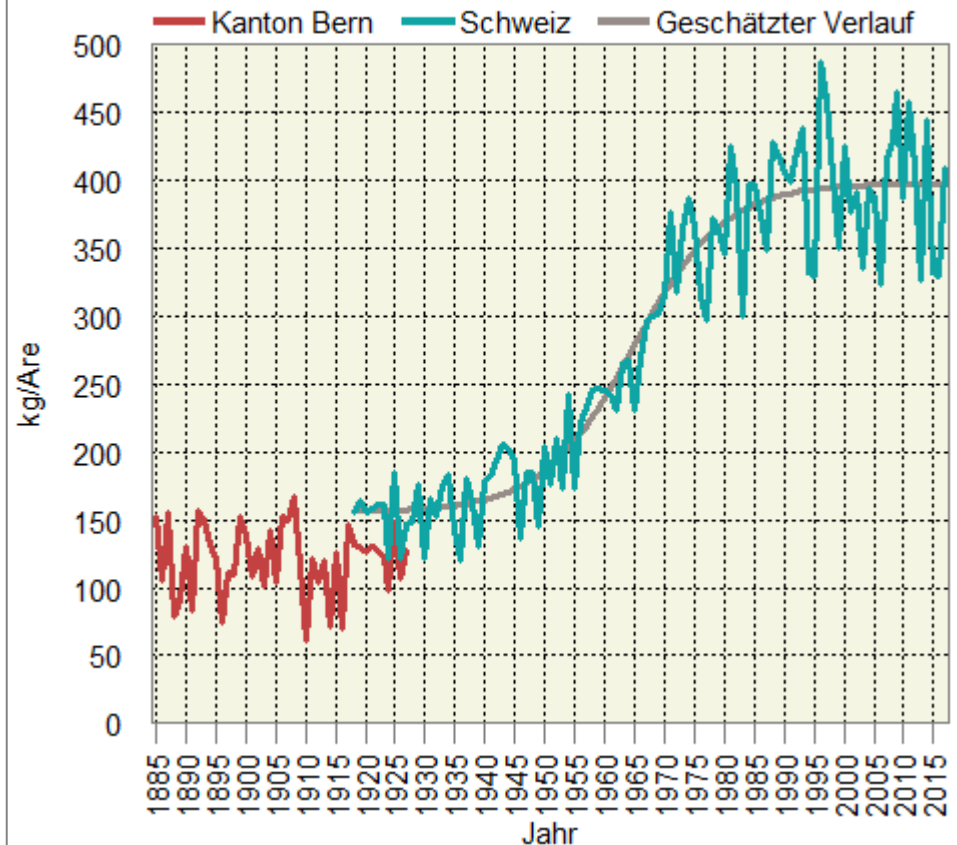
Winterweizenerträge

Mittlere Erträge in Kilogramm pro Are



Kartoffelerträge

Mittlere Erträge in Kilogramm pro Are

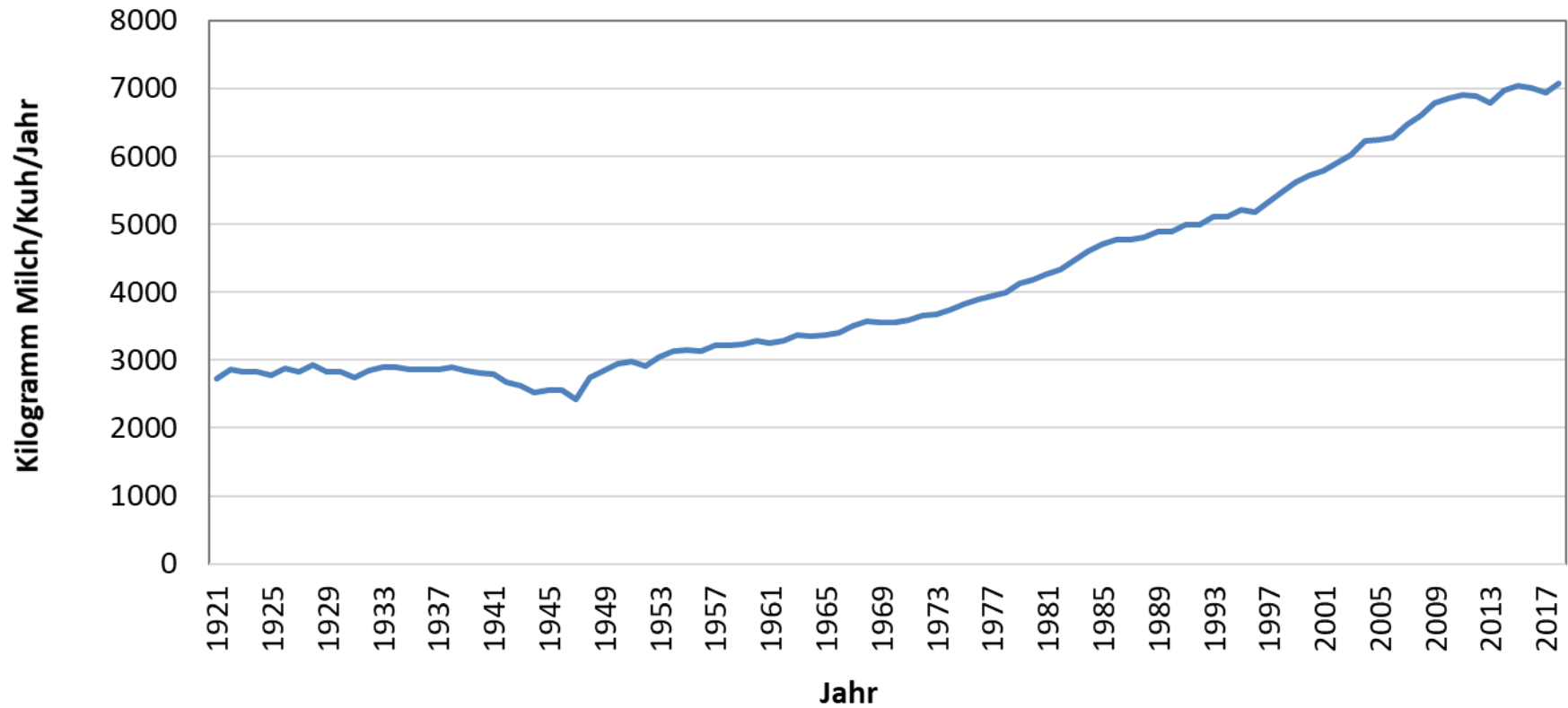


Unterschiedliche Ertragsentwicklung

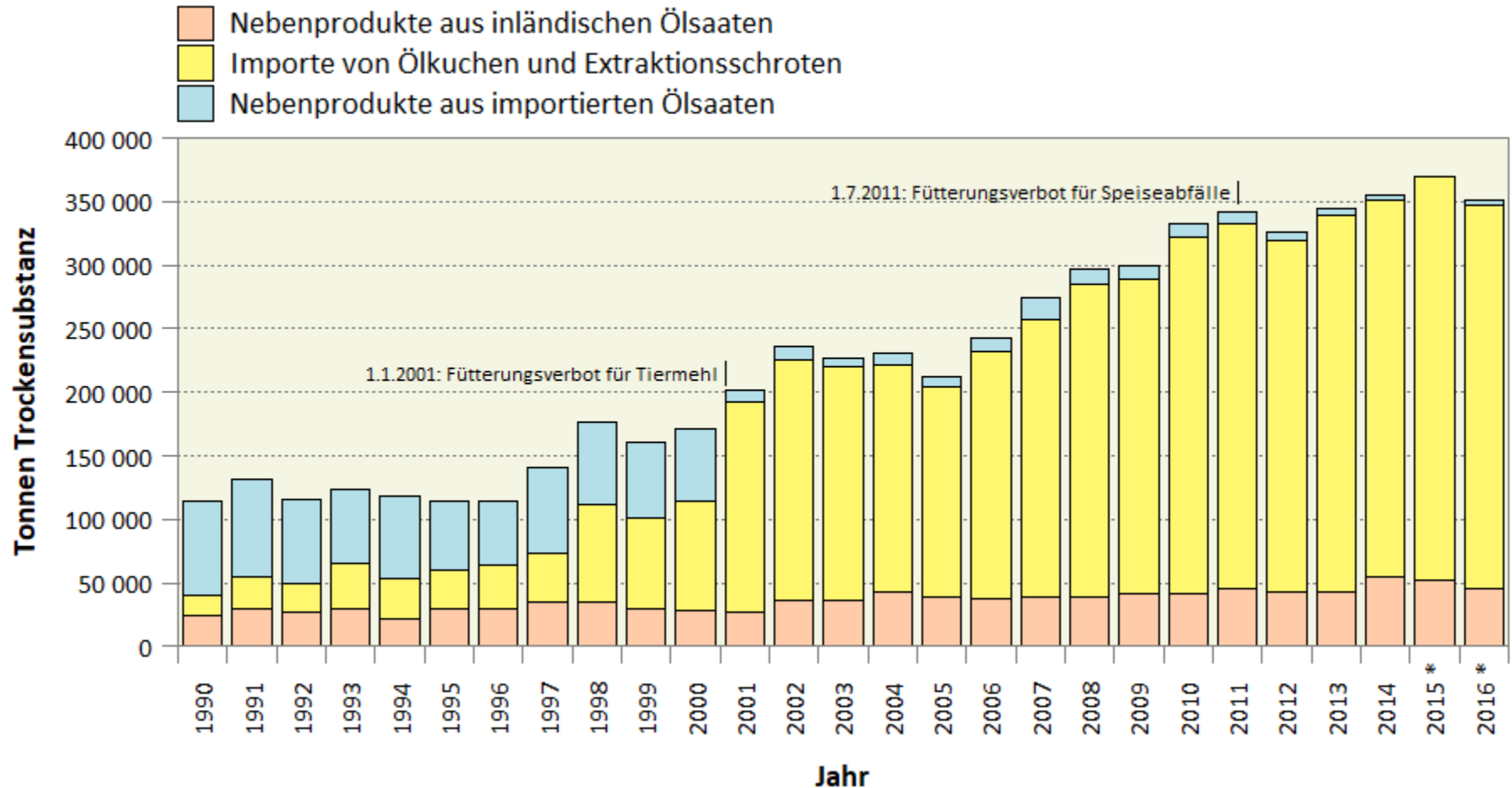
- **Steigende Qualitätsanforderungen**
- **Vermehrte Zucht auf Qualität und Resistenz**
- **Linien- versus Hybridsorten**
- **Unterschiedliche physiologische Grenzen je nach Kultur**
- **Anbauverfahren und Label:**
konventionell, Extenso, IP-Suisse, Bio
- **Preis ist mindestens so wichtig wie der Ertrag**



Milchleistung pro gemolkene Kuh



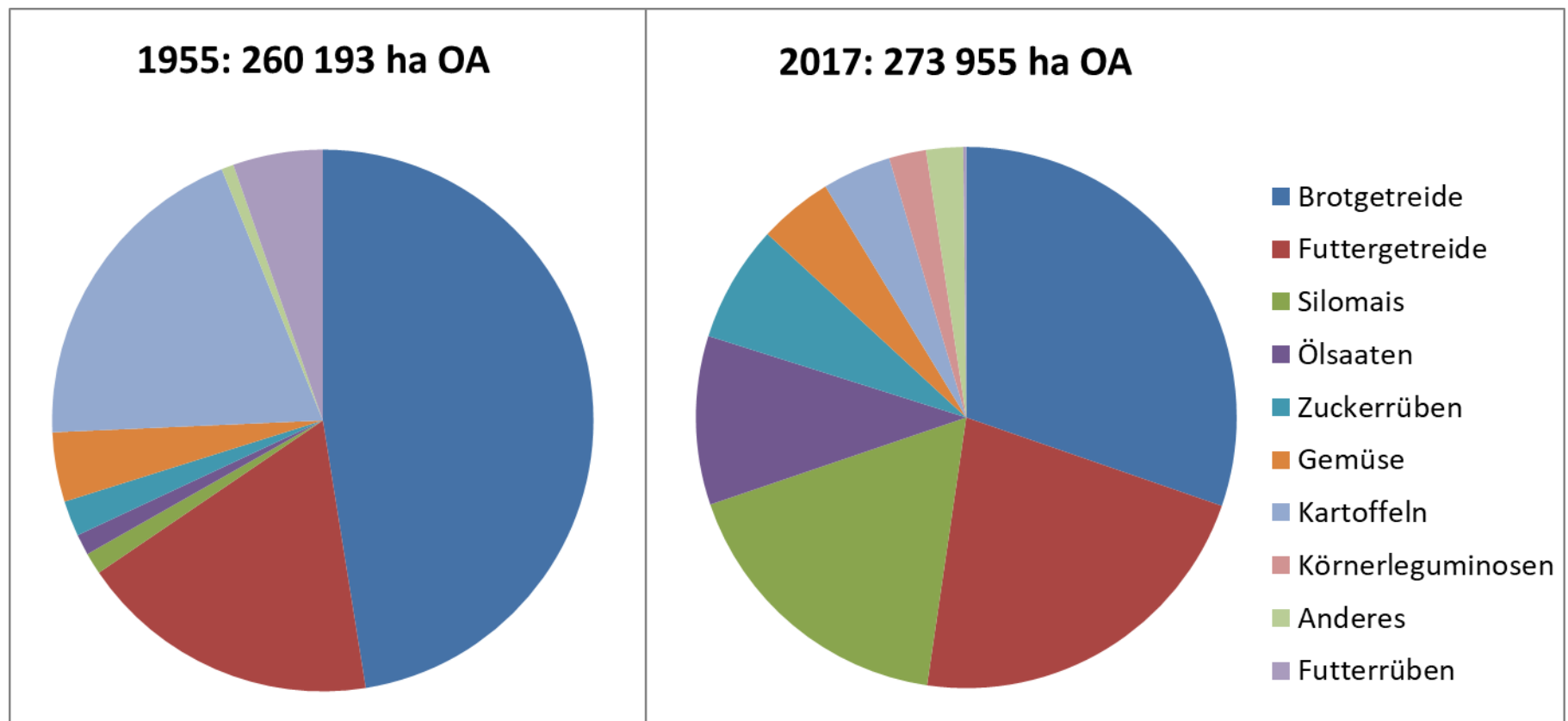
Aufkommen von Ölkuchen und Extraktionsschroten



Quelle: eidgenössische Zollverwaltung

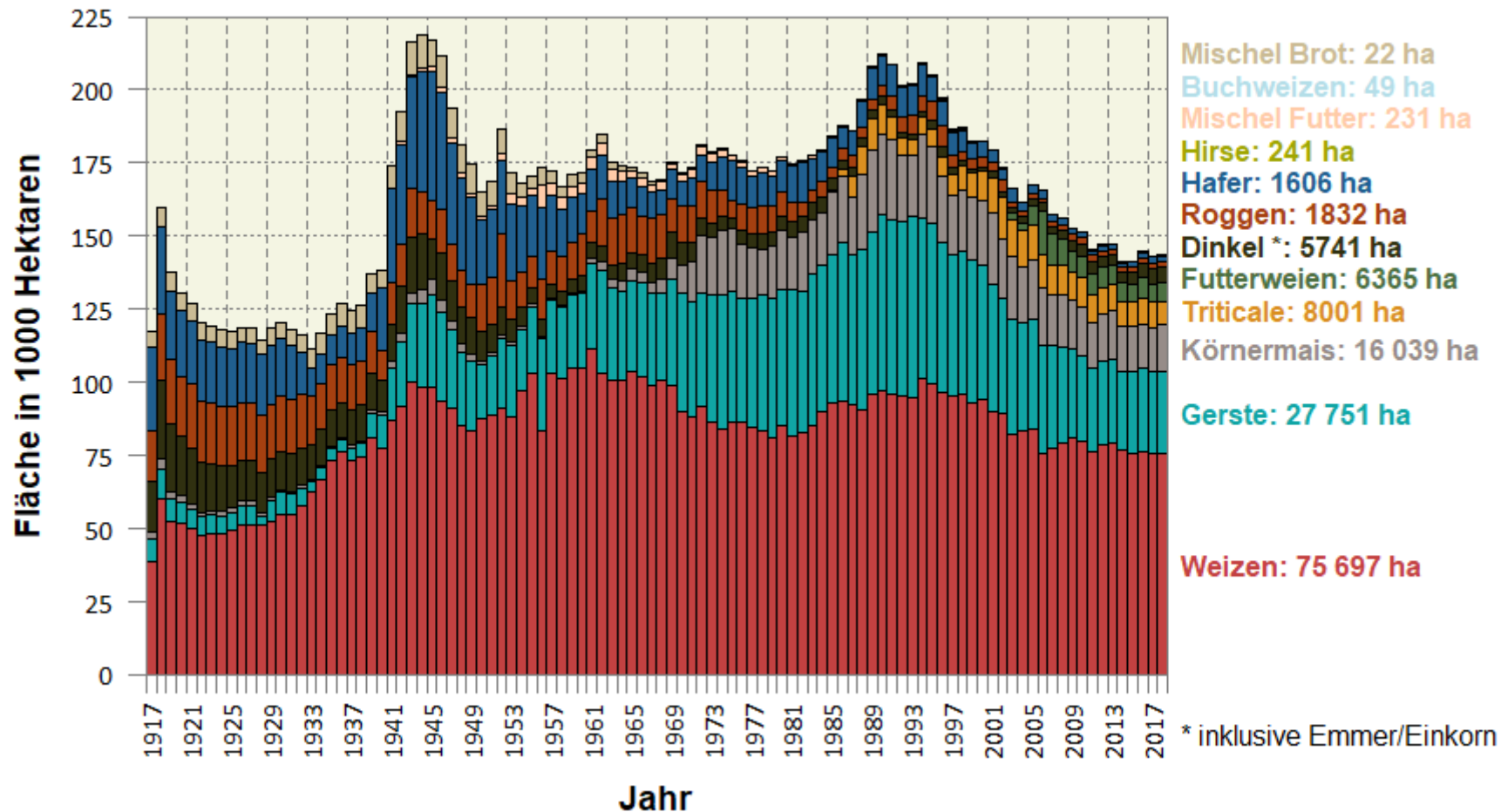


Entwicklung der offenen Ackerfläche

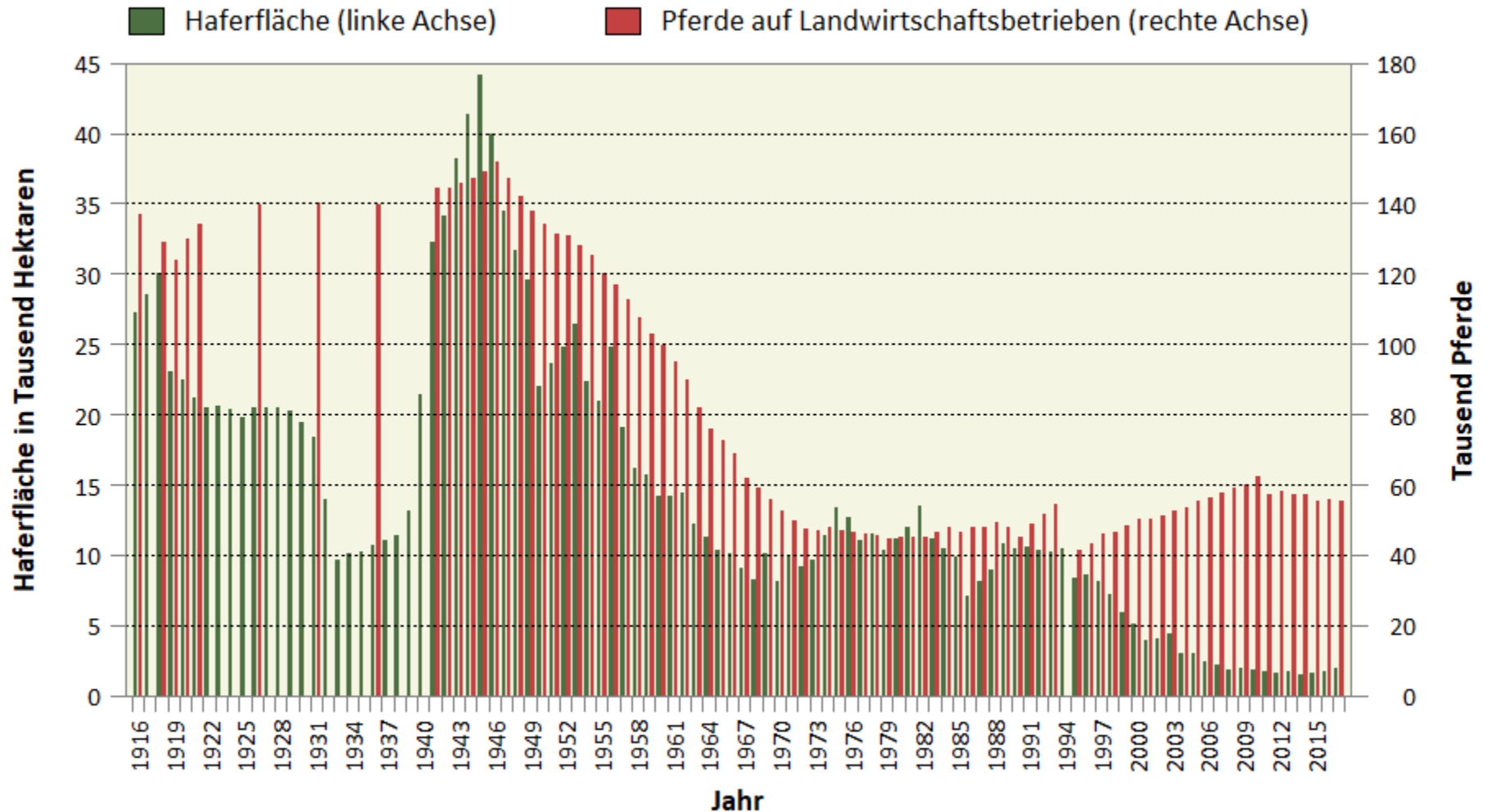


Brotgetreide (-33 %), Futtergetreide (+29 %), Silomais (++) , Ölsaaten (++) , Zuckerrüben (247 %), Kartoffeln (-78 %), Körnerleguminosen (+), Futterrüben (-)

Getreideflächen in Hektaren, 1917-2018

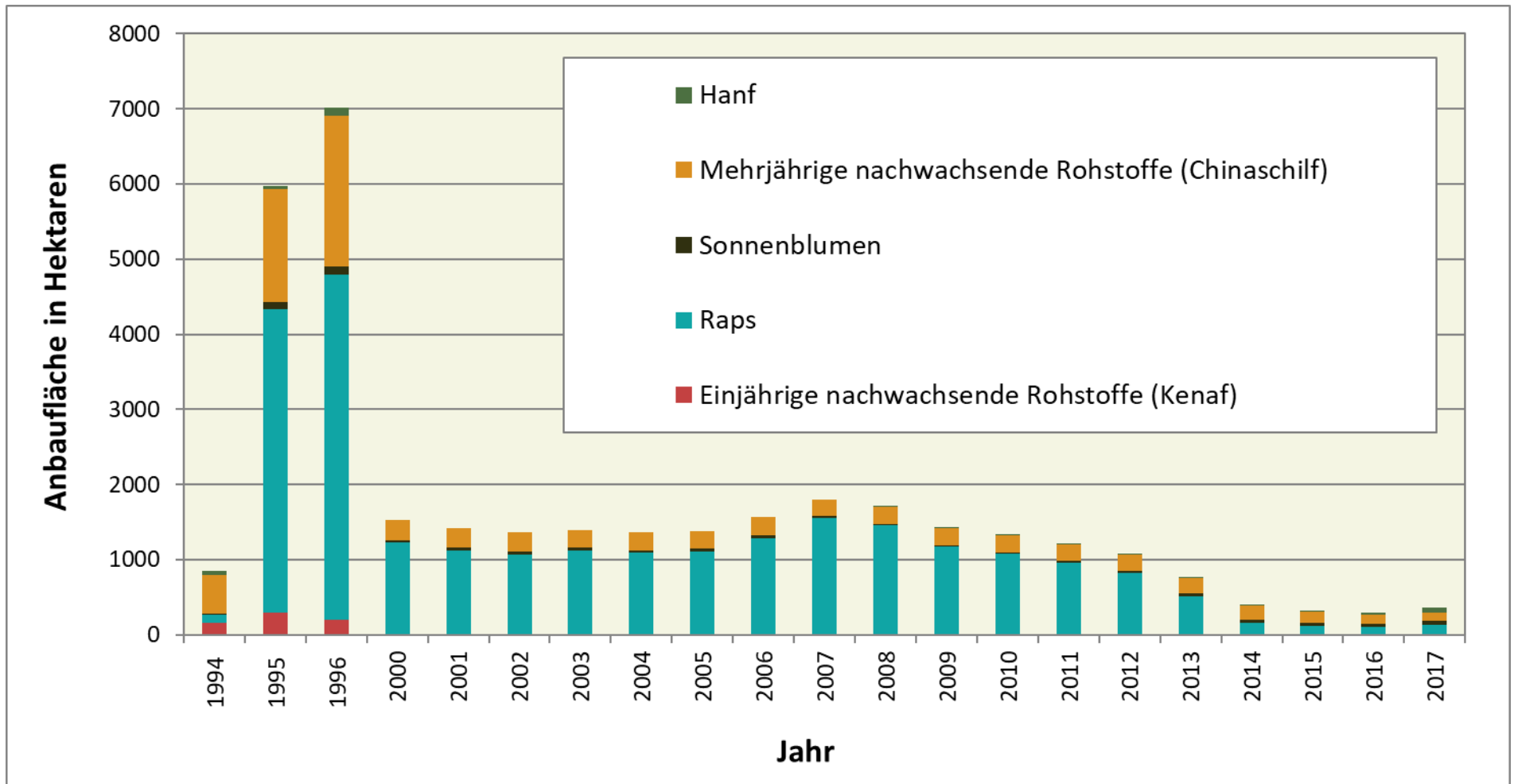


Energieproduktion: Hafer und Pferdezug

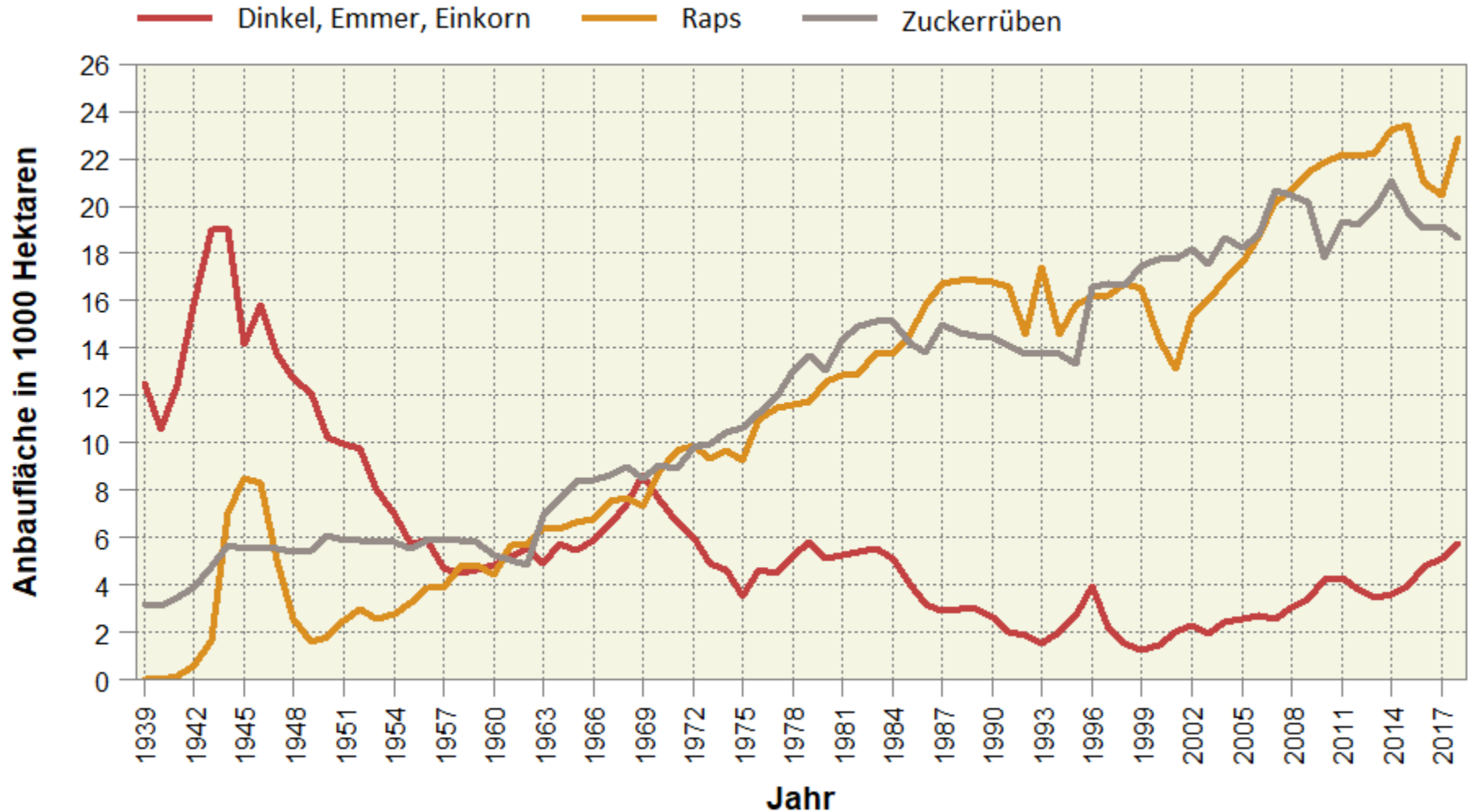


Quelle: Bundesamt für Statistik; Hans Brugger, stat. Handbuch der schweizerischen Landwirtschaft

Nachwachsende Rohstoffe



Quelle: Bundesamt für Statistik

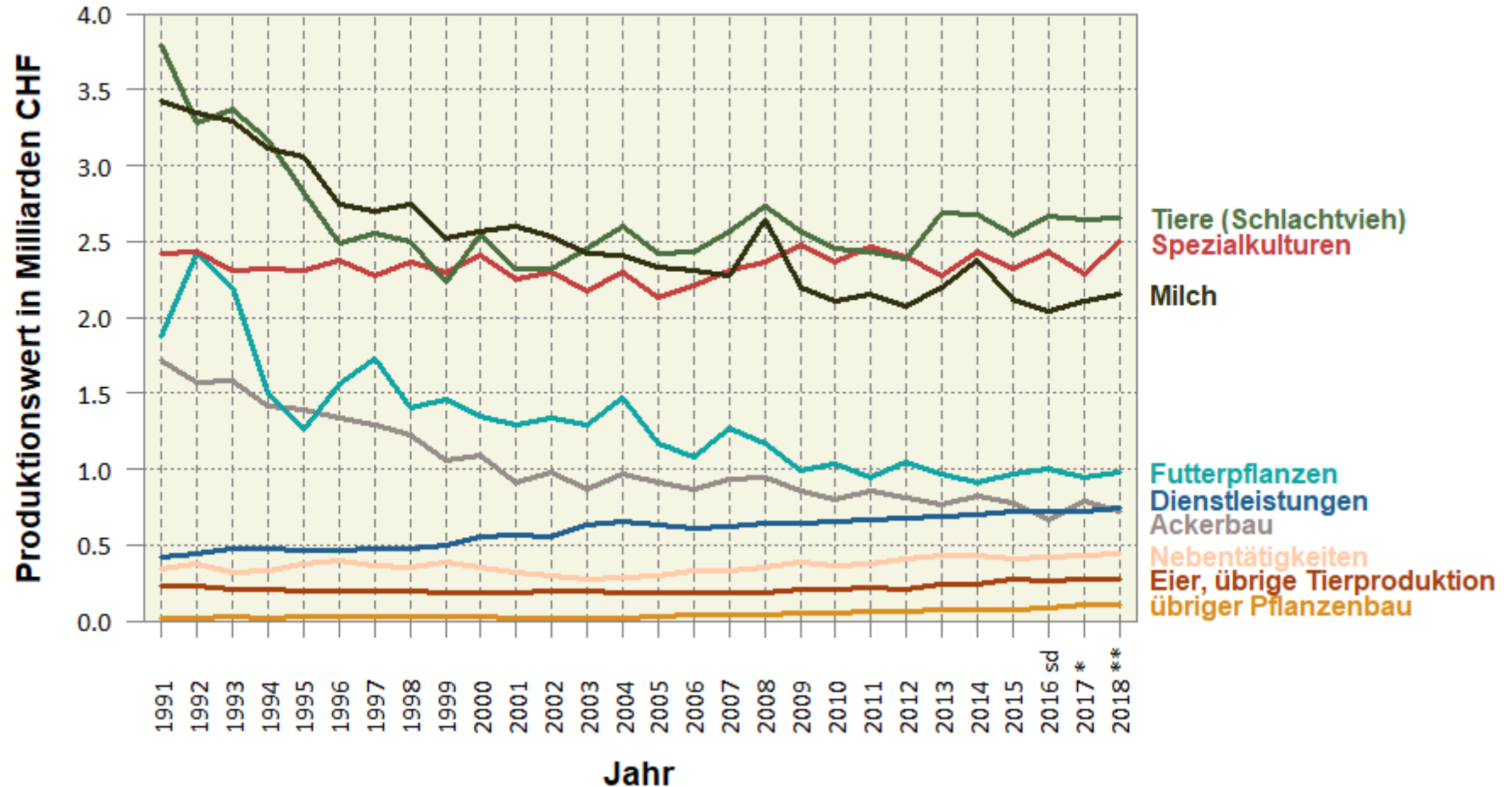


- **Landwirtschaftliche Gesamtrechnung**
- **Nahrungsmittelbilanz**



Entwicklung Produktionswert

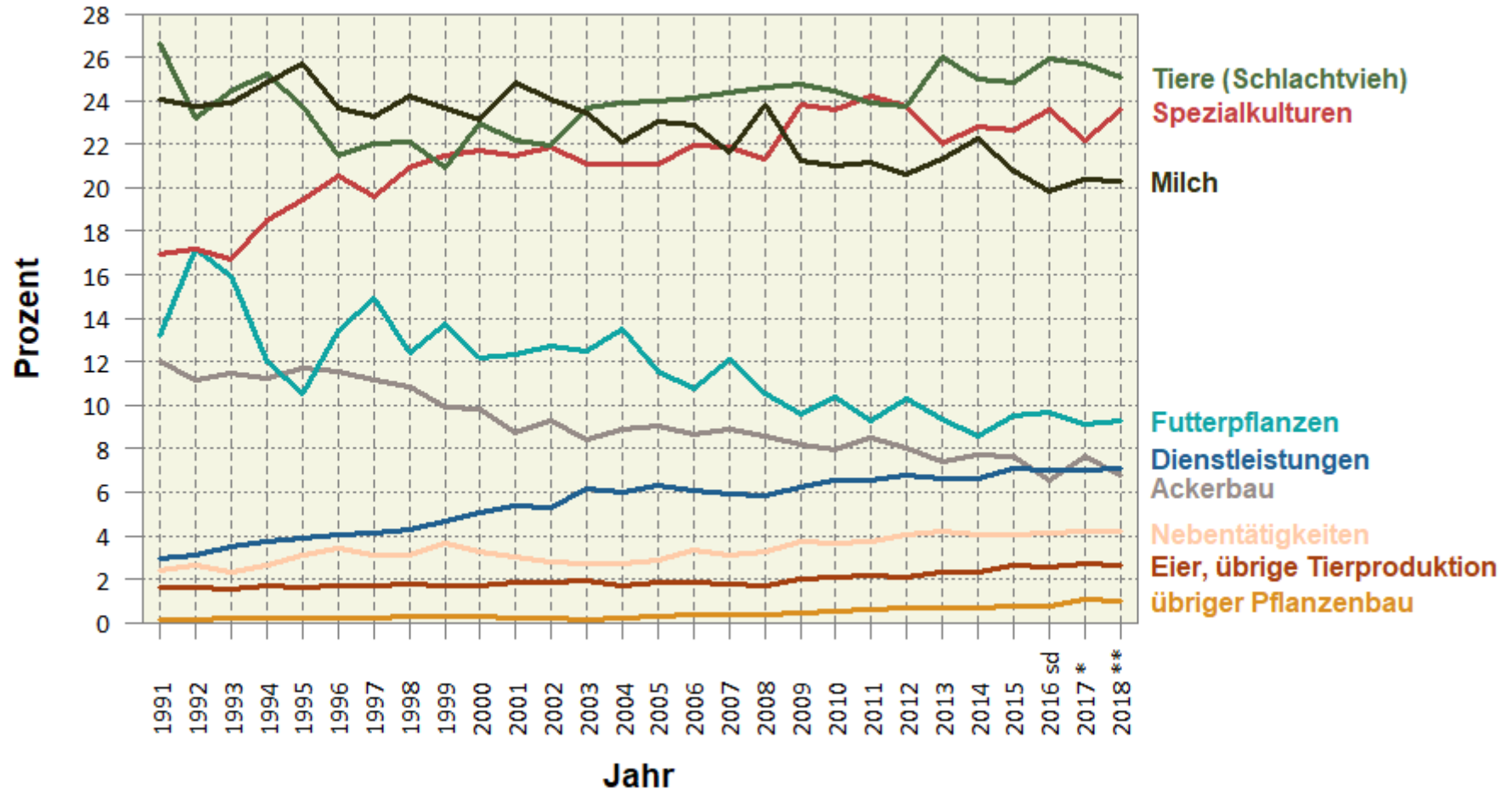
Absoluter Produktionswert gemäss LGR in Milliarden CHF



Quelle: Bundesamt für Statistik

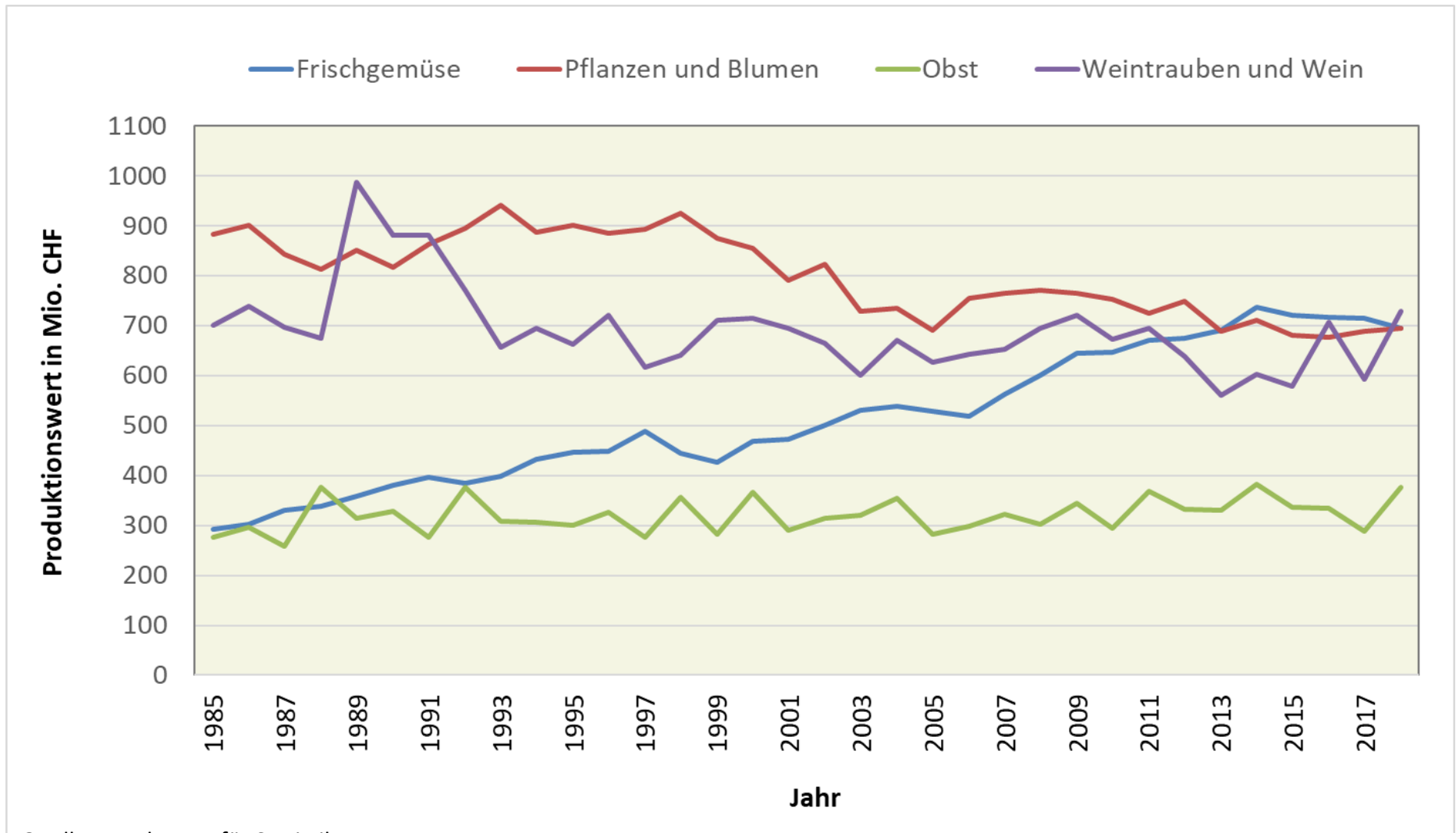
Spezialkulturen haben zugelegt...

Anteil am Produktionswert gemäss LGR in Prozent



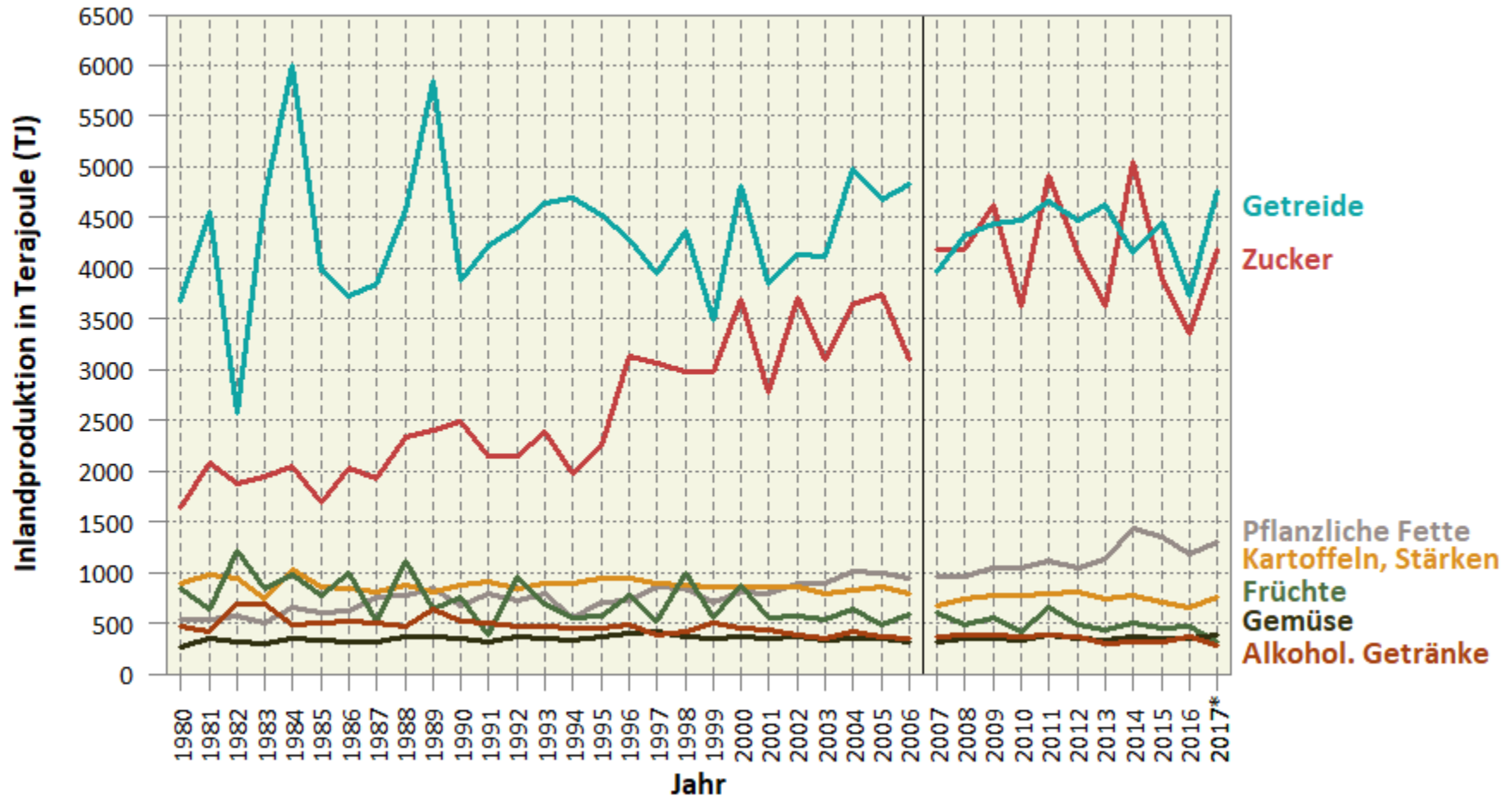
Quelle: Bundesamt für Statistik

Frischgemüse im Aufwind

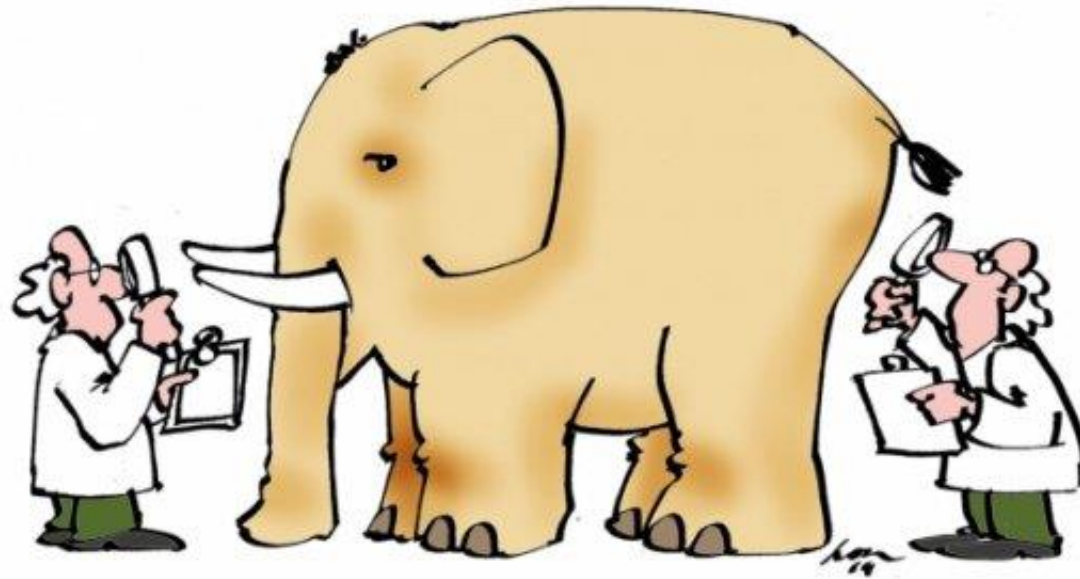


Quelle: Bundesamt für Statistik

Pflanzliche Nahrungsmittel; neue Methode ab 2007



Quelle: Agristat



"Statistics: The only science that enables different experts using the same figures to draw different conclusions."

Evan Esar



- Zunehmende Marginalisierung der Landwirtschaft
- Produktivitätssteigerung hält an:
Landwirtschaft 4.0
➔ Abnahme der Landwirtschaftsbetriebe
- Innere Aufstockung im Pflanzenbau:
Bio, Direktvermarktung, neue Produkte, Ausdehnung
Spezialkulturen und Nischen
➔ Die CH-Landwirtschaft wird immer vielfältiger
- Primat der Nahrungsmittel-Produktion im Hochpreis-Land

Herausforderungen

- Wenig differenzierte Produkte wie nachwachsende Rohstoffe, Futtermittel aber auch z.B. Zucker sind in einer schlechten Ausgangsposition.
→ schwächere Position des Ackerbaus
- Futtermittel: Qualitativ hochwertige Eiweissfuttermittel fehlen, Futtermittelimporte steigen immer weiter an.
- Klimawandel: Wärme und Trockenheit sind eher ein Vorteil für Spezialkulturen.



Die Ernährung bleibt fundamental

- Bevölkerungswachstum
- Knappes Kulturland
- Klimawandel
- Je mehr Nahrungsmittel benötigt werden, umso wichtiger wird der Pflanzenbau
- Die nächste Nahrungsmittelkrise kommt aus statistischer Sicht mit hoher Wahrscheinlichkeit:
 - Wenig Vorräte (weltweit für 3-4 Monate)
 - Tiefe Preiselastizität (2006/2007)
 - Klimawandel



Ganz zum Schluss

- **Karriere**
Ölsaaten, Mais, Zuckerrüben, Körnerleguminosen, Gemüse
- **Abstieg**
Kartoffeln, Mohn, Roggen
- **Revival**
Dinkel
- **Exoten**
NWR, immer mehr Kulturen mit geringer Fläche

Vielen Dank für Ihr Interesse